



Résumé :Aucun accident mortel n'est à déplorer en août 2023. Le taux de gravité est nul.
Le nombre d'accidents corporels est très légèrement inférieur à celui de juillet mais en augmentation par rapport à avril et mai.
La vitesse et le non-respect des règles sont les principales causes de ces accidents.
Les tranches horaires du milieu et fin d'après midi restent toujours les plus concernées par les accidents corporels particulièrement le vendredi.
Le tableau glissant des accidents mortels établit le mercredi et le jeudi comme les jours les plus concernés par les accidents mortels et ce majoritairement entre 15h et 18h.
La répartition spatiale s'articule principalement sur les routes départementales principales hors agglomération.

Accidents – Tués – Blessés

YONNE	Août 2023*		Ces 3 derniers mois**		Ces 12 derniers mois***	
	Nombre	variation	Nombre	variation	Nombre	Variation
Accidents	13	-35 %	43	-35 %	151	-33 %
Tués	0	-100 %	4	-64 %	26	-16 %
Blessés	21	-22 %	65	-29 %	182	-35 %

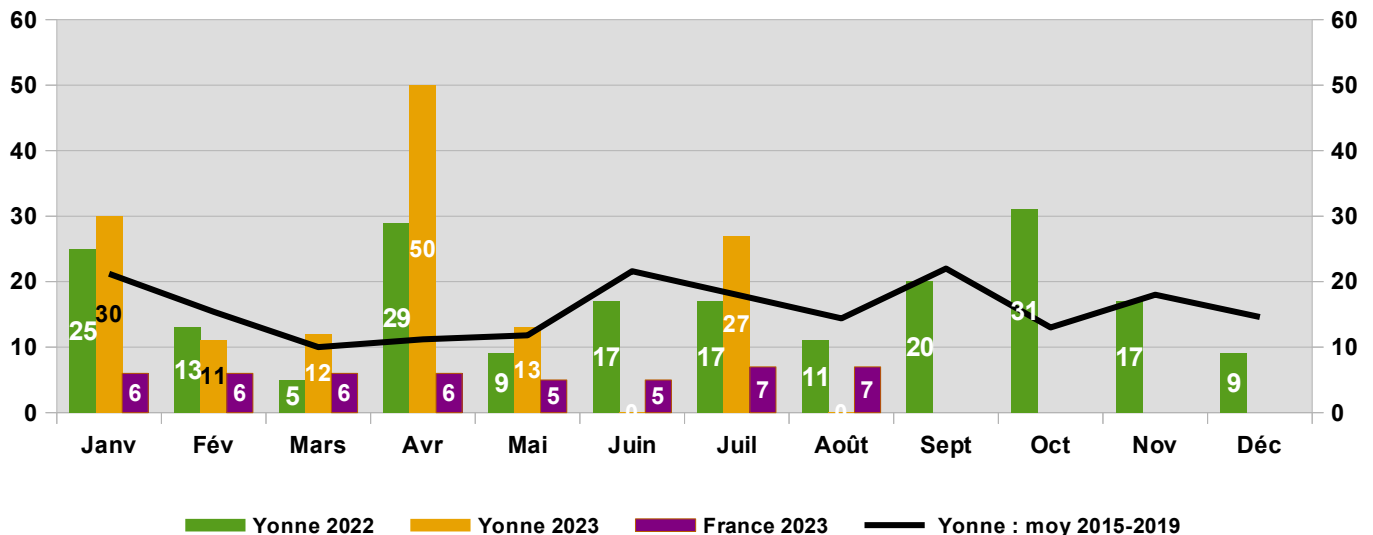
*Août 2023 par rapport à août 2022

** Cumul 3 mois de juin 2023 à août 2023 par rapport au cumul 3 mois de juin 2022 à août 2022

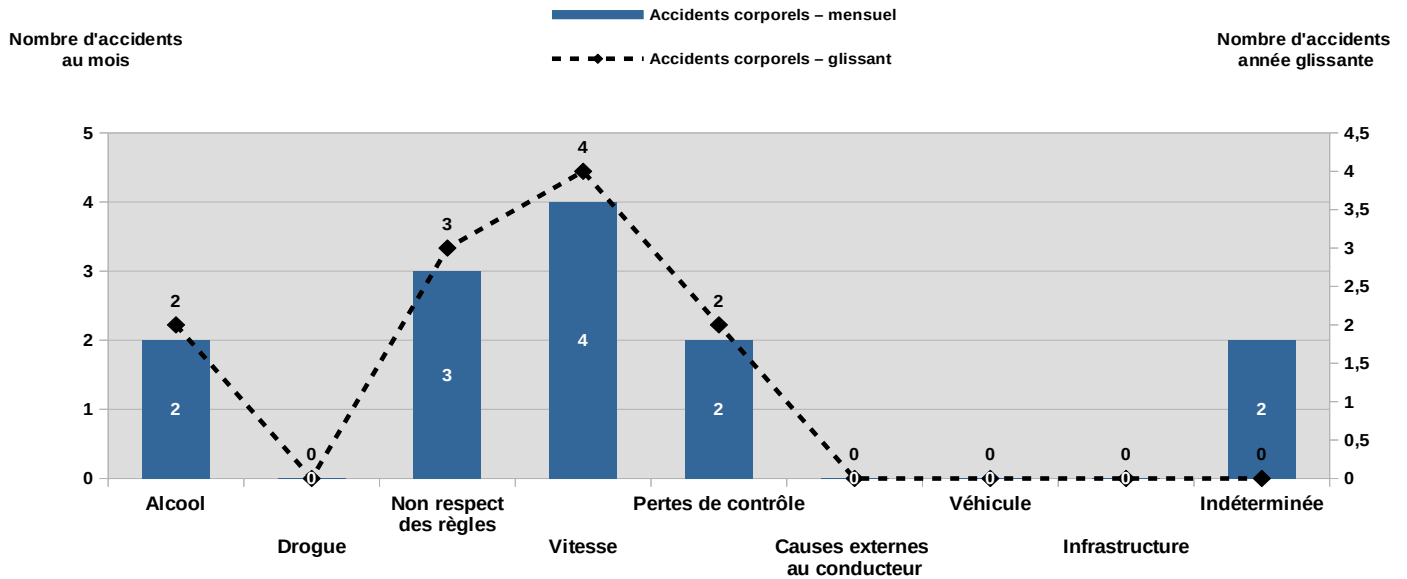
*** Cumul 12 mois de septembre 2022 à août 2023 par rapport au cumul 12 mois de septembre 2021 à août 2022

Taux de gravité des accidents (Tc)

Tués pour 100 accidents

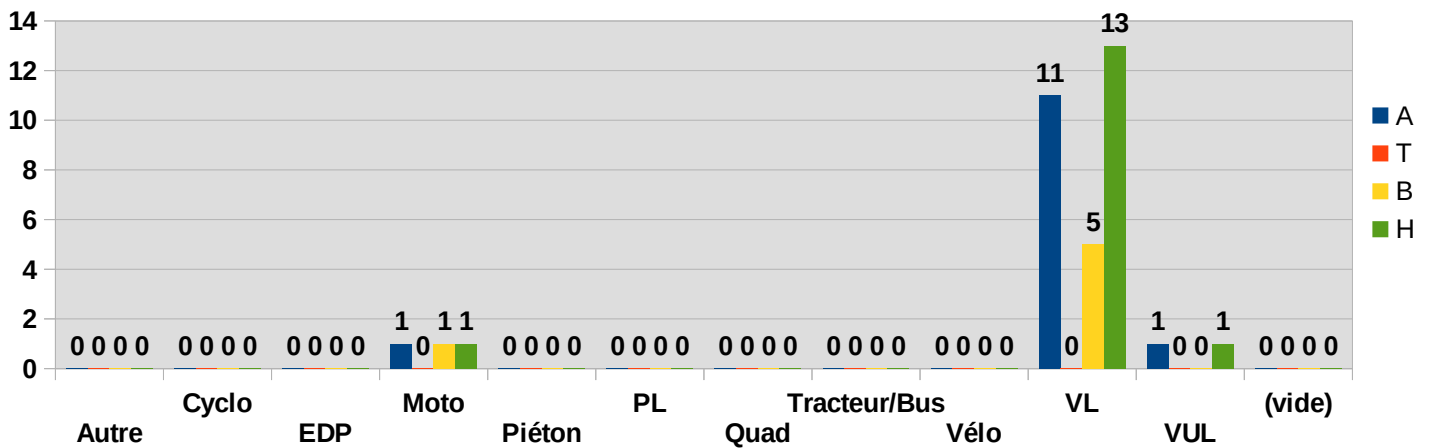


Causes principales des accidents corporels



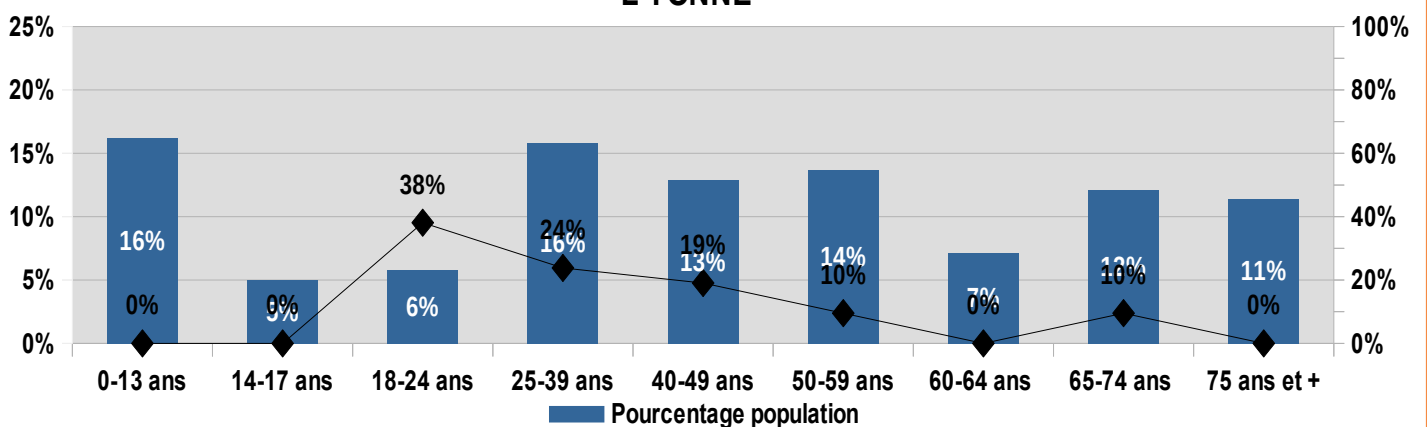
Accidents corporels par catégorie de véhicules – mensuel

ACCIDENTS CORPORELS - RÉPARTITION PAR TYPE DE VÉHICULES DU PRÉSUMÉ RESPONSABLE



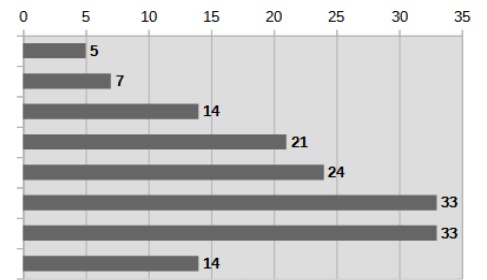
Blessés par classe d'âge – mensuel

POURCENTAGE DES BLESSÉS/ TRANCHE D'ÂGE DE LA POPULATION DE L'YONNE

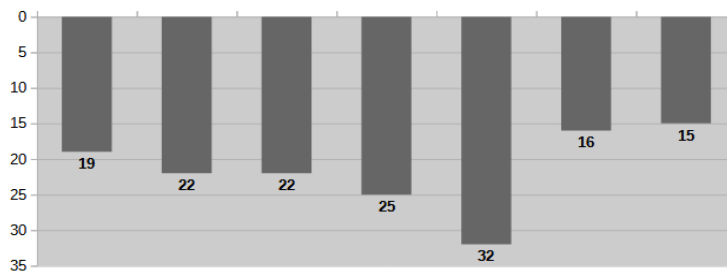


Répartition temporelle des accidents – glissant sur 1 an

	lundi	mardi	mercredi	jeudi	vendredi	samedi	dimanche	
00-03 h	1	1	0	1	0	1	1	5
03-06 h	0	2	1	1	0	1	2	7
06-09h	1	2	4	2	2	2	1	14
09-12h	4	3	1	2	4	3	4	21
12-15 h	1	3	7	3	7	2	1	24
15-18 h	6	4	2	7	7	4	3	33
18-21 h	3	5	6	7	8	1	3	33
21-24 h	3	2	1	2	4	2	0	14
	19	22	22	25	32	16	15	151



TRANCHES HORAIRES



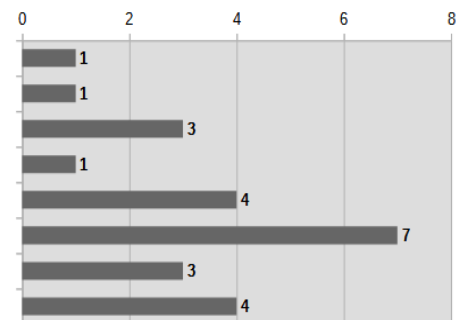
JOURS DE LA SEMAINE

NOMBRE D'ACCIDENTS CORPORELS

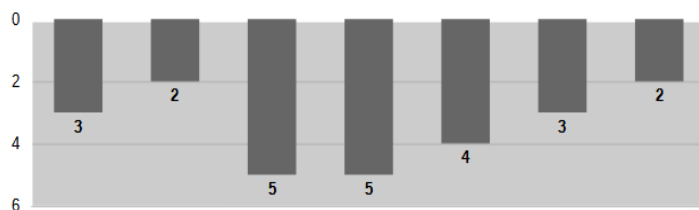
GLISSANT – SEPTEMBRE 2022
À AOÛT 2023

RÉPARTITION TEMPORELLE

	lundi	mardi	mercredi	jeudi	vendredi	samedi	dimanche	
00-03 h	0	0	0	0	0	0	1	1
03-06 h	0	0	1	0	0	0	0	1
06-09h	0	2	1	0	0	0	0	3
09-12h	1	0	0	0	0	0	0	1
12-15 h	0	0	2	1	1	0	0	4
15-18 h	1	0	0	3	0	2	1	7
18-21 h	1	0	0	1	1	0	0	3
21-24 h	0	0	1	0	2	1	0	4
	3	2	5	5	4	3	2	24



TRANCHES HORAIRES



JOURS DE LA SEMAINE

NOMBRE D'ACCIDENTS MORTELS

GLISSANT – SEPTEMBRE 2022
À AOÛT 2023

RÉPARTITION TEMPORELLE

Répartition spatiale des accidents corporels - mensuel

